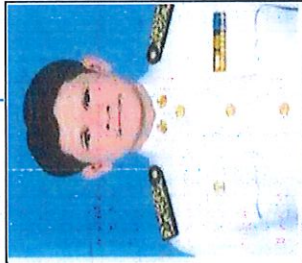


โครงสร้างผู้บริหารองค์การบริหารส่วนตำบลพุดสวรรค์



นายชวลอย ตังจิ้น

นายกองค์การบริหารส่วนตำบลพุดสวรรค์



นายอำนาจ พุ่มไส

รองนายกองค์การบริหารส่วนตำบลพุดสวรรค์



นายเกียรติล ทองมี

รองนายกองค์การบริหารส่วนตำบลพุดสวรรค์



นายบุญเยี่ยม หนูน้อย

เลขานุการนายกองค์การบริหารส่วนตำบลพุด

# โครงสร้างสภาองค์การบริหารส่วนตำบลพยุหะ



นายเถลิงศักดิ์ ท่วมทรัพย์  
ประธานสภาองค์การบริหารส่วนตำบลพยุหะ



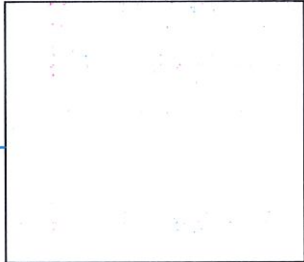
นายสมชาย แซ่อวงษ์  
รองประธานสภาองค์การบริหารส่วนตำบลพยุหะ



นายโฮงชัย อ่างหวน  
สมาชิกสภา อบต.ม.1



นายธนินทร์ โดตหนงค์  
สมาชิกสภา อบต.ม.4



นายอุทัย อินแดง



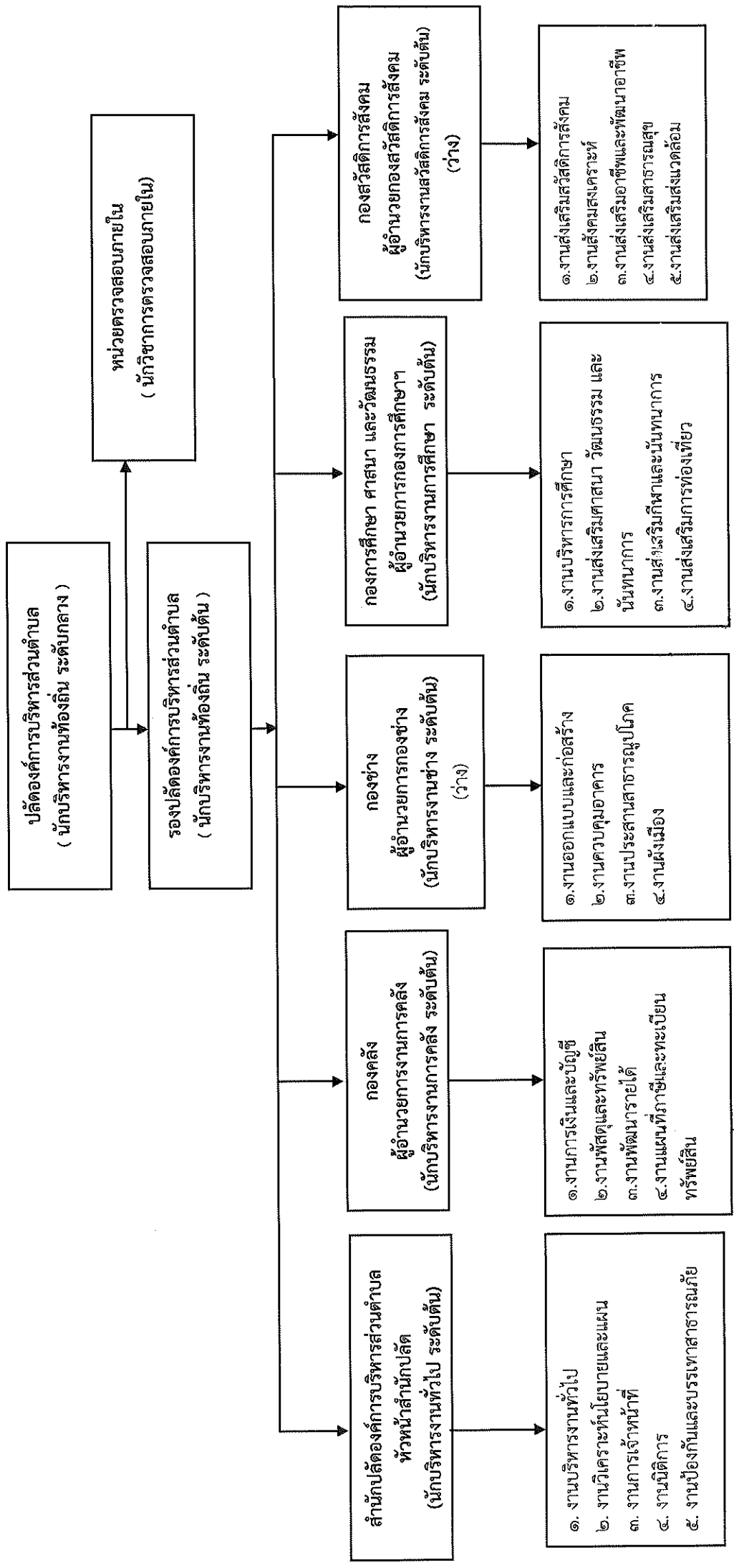
นายไพโรจน์ นาคขำ  
สมาชิกสภา อบต.ม.5



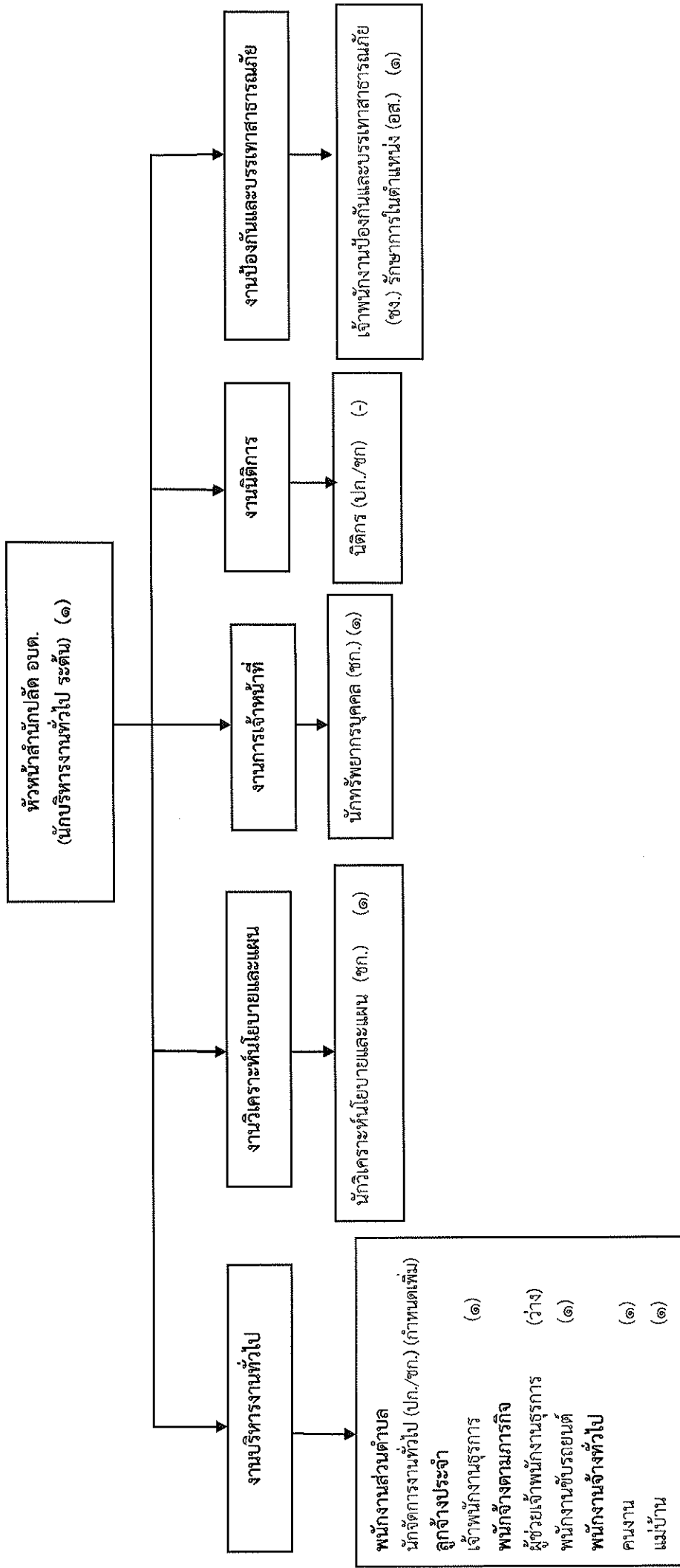
นายชูศรี ทุ่งน้อย  
สมาชิกสภา อบต.ม.6

๑๐. แผนภูมิโครงสร้างการแบ่งส่วนราชการตามแผนอัตรากำลัง ๓ ปี

โครงสร้างส่วนราชการองค์การบริหารส่วนตำบลพยุหะ (ปรับปรุง ครั้งที่ ๓)



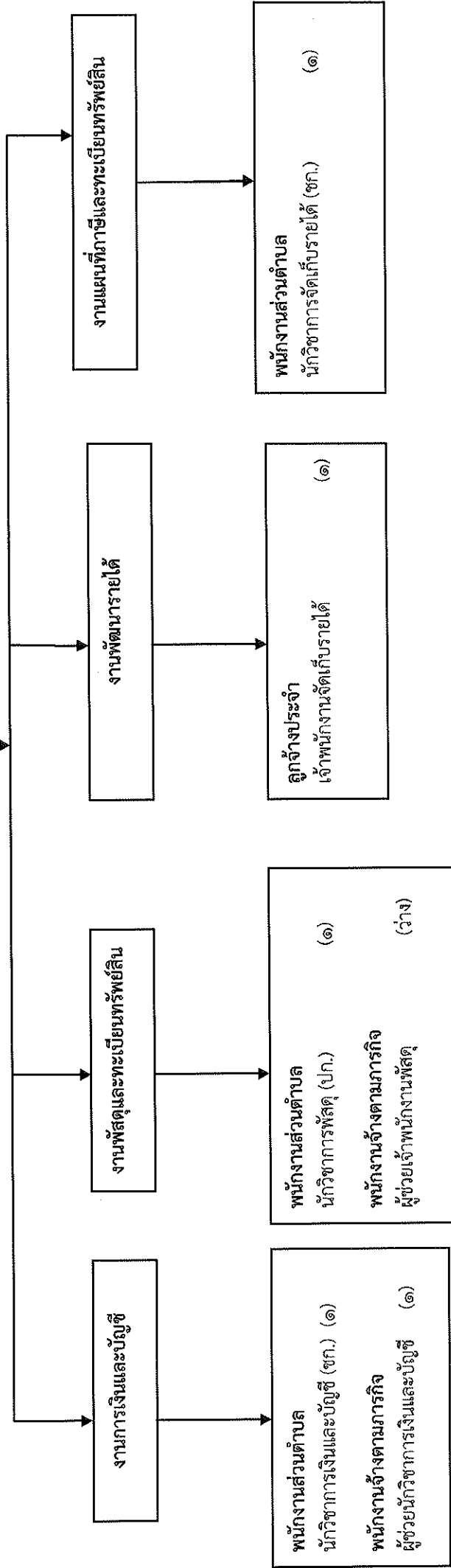
โครงสร้างสำนักงานปลัดองค์การบริหารส่วนตำบล



ประเภทบริหาร	ประเภทอำนวยการ			ประเภทวิชาการ			ประเภททั่วไป			ถูกจ้างประจำ	พนักงานจ้างตามภารกิจ	พนักงานจ้างทั่วไป
	สูง	กลาง	ต้น	เชี่ยวชาญพิเศษ	ชำนาญการ	ปฏิบัติการ	อาวุโส	ชง.	ปง.			
-	-	-	๑	-	๒	-	-	๑	-	๑	๑	๒

โครงสร้างองค์กร

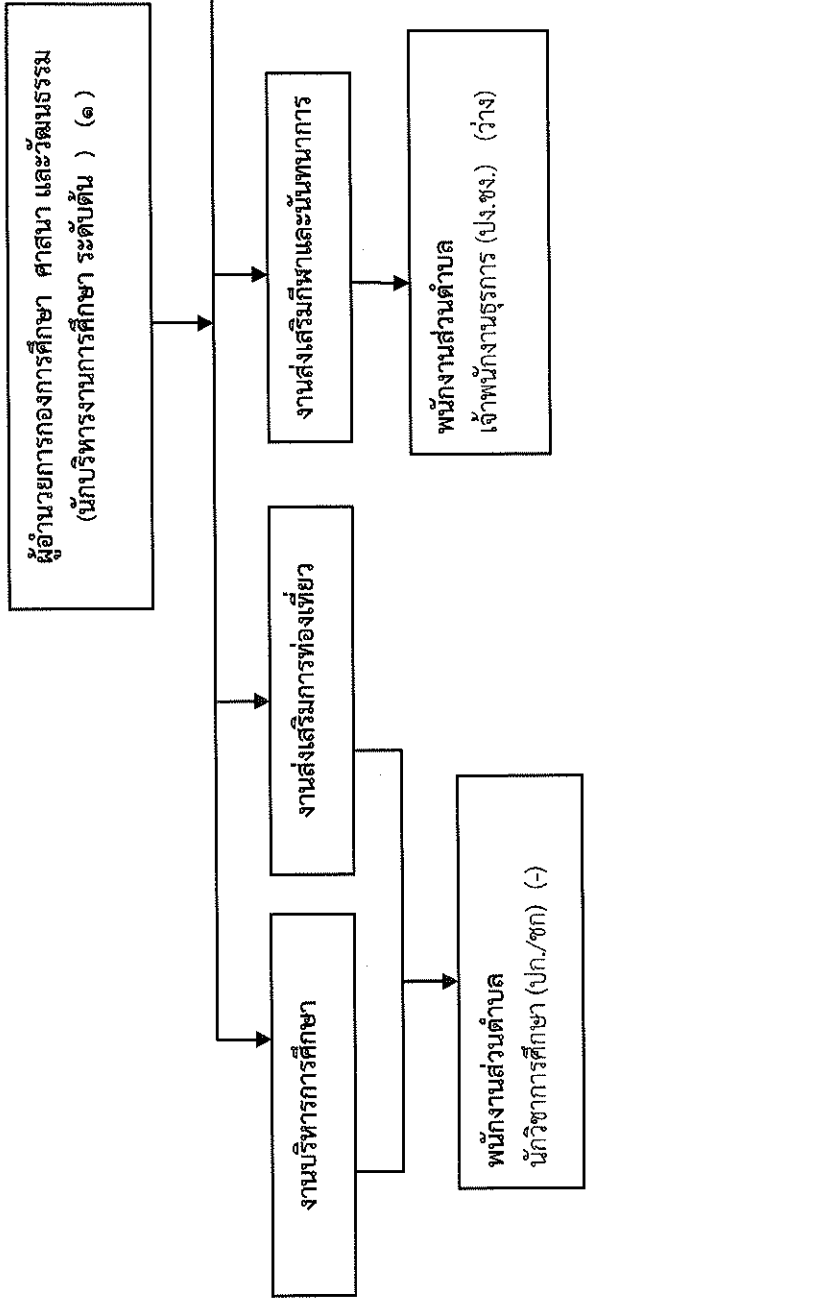
ผู้อำนวยการกองคลัง  
(นักบริหารงานคลัง ระดับต้น) (-)



ประเภทบริหาร	ประเภทอำนวยการ			ประเภทวิชาการ			ประเภททั่วไป			ลูกจ้างประจำ	พนักงานจ้างตามภารกิจ	พนักงานจ้างทั่วไป
	สูง	กลาง	ต้น	เชี่ยวชาญพิเศษ	ชำนาญการพิเศษ	ชำนาญการ	อาวุโส	ชง.	ปง.			
-	-	-	-	-	-	๑	-	-	-	๑	-	-



โครงสร้างกองการศึกษา ศาสนา และวัฒนธรรม



ประเภทบริหาร	ประเภทหน่วยงาน			ประเภทวิชาการ			ประเภททั่วไป			พนักงานจ้าง ตามภารกิจ	พนักงานจ้างทั่วไป			
	สูง	กลาง	ต้น	ชำนาญการ พิเศษ	ชำนาญการ	ปฏิบัติการ	อาวุโส	ชง.	ปง.					
สูง	-	-	-	-	-	-	-	-	-	๑	๑	๑	๑	๑
กลาง	-	-	-	-	-	-	-	-	-	-	๑	๑	๑	๑
ต้น	-	-	-	-	-	-	-	-	-	-	-	-	-	-
ครู ชพ.	-	-	-	-	-	-	-	-	-	-	๑	๑	๑	๑
ครู ชก	-	-	-	-	-	-	-	-	-	-	๑	๑	๑	๑
ครู ผู้ช่วย	-	-	-	-	-	-	-	-	-	-	๑	๑	๑	๑
ผู้ดูแลเด็ก	-	-	-	-	-	-	-	-	-	-	๑	๑	๑	๑
พนักงานจ้างตามภารกิจ	-	-	-	-	-	-	-	-	-	-	๑	๑	๑	๑
พนักงานจ้างทั่วไป	-	-	-	-	-	-	-	-	-	-	๑	๑	๑	๑
รวม	-	-	-	-	-	-	-	-	-	-	๑	๑	๑	๑





หน่วยตรวจสอบภายใน



นักวิชาการตรวจสอบภายใน (ปก.) (๑)

